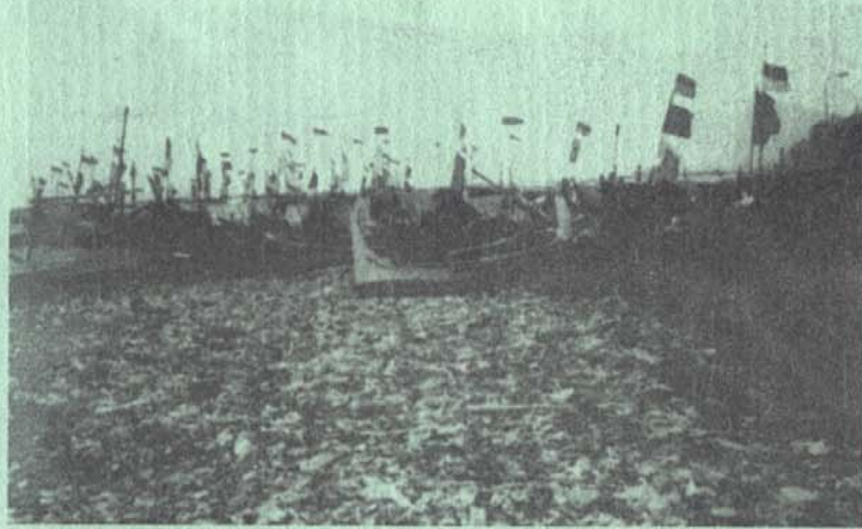


SAMPAH BAHAYA & MANFAAT



Siapa yang tanggung kalau sudah begini!!!



Anak kecil aja bisa
buang sampah pada tempatnya!!!



Copyright 2004 all right reserved
Kementerian Lingkungan Hidup
Republik Indonesia
Bekerjasama dengan
Kementerian PU, Belanda

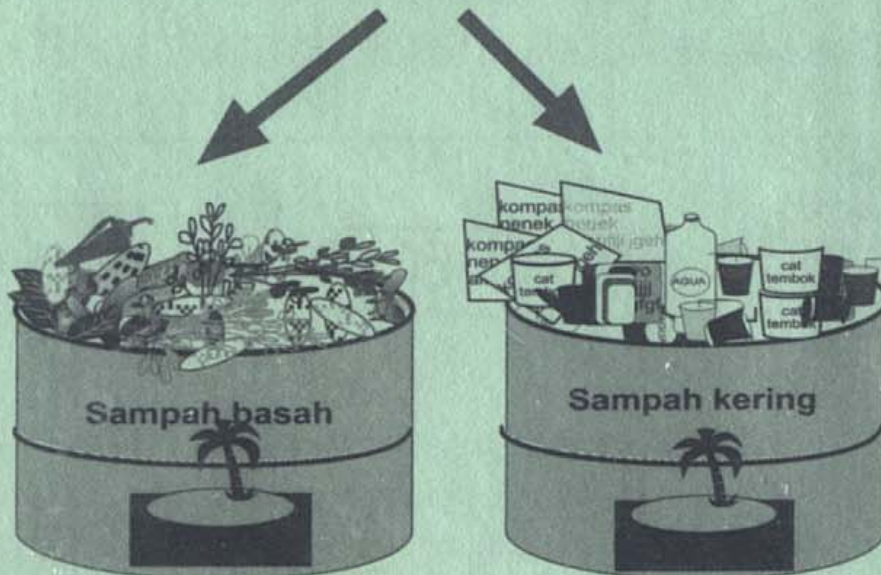
Bahaya sampah didepan mata



- Sumber Penyakit
- Mencemari Tanah dan Air
- Mencemari Udara Sekitar
- Mengganggu keindahan lingkungan

Pentingnya Pemilahan Sampah Sejak Awal

SAMPAH



Pemilahan sampah

Macam jenis sampah kering / anorganik

Apa saja yang tidak dapat dikomposkan



1. Plastik (wasah, tas "kresek" bungkus, sendok dll.)
2. Bahan gelas/botol
3. Sisa obat-obatan/bahan kimia
4. Alumunium foil
5. Kaleng
6. Kabel listrik
7. Styrofoam
8. Bahan sintetis
9. Majalah dan kotoran (dalam jumlah besar lebih baik di daur ulang)
10. Pampers (popok bayi yang dibuang sekali pakai)
11. Kertas bungkus makanan yang dilapis plastik

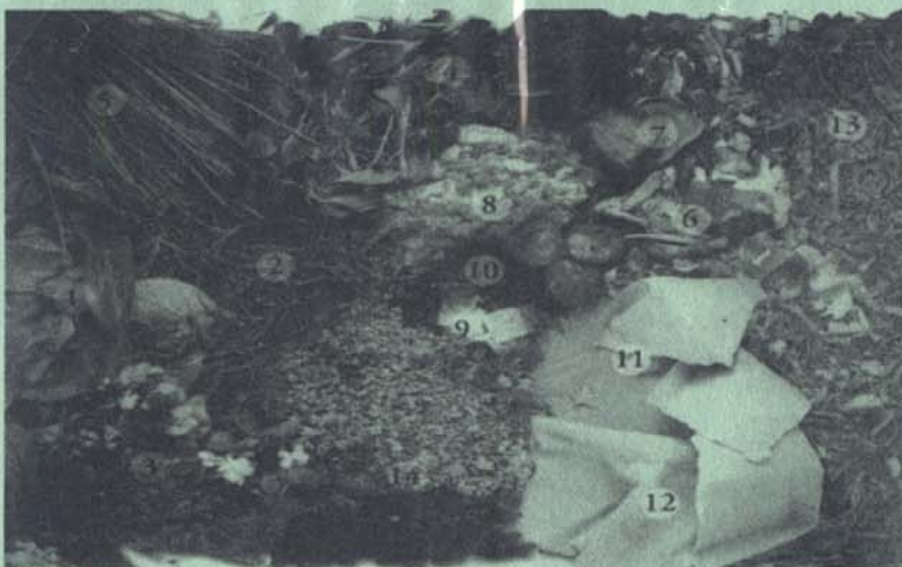
Apa yang tidak dianjurkan

1. Membuat kompos dari kotoran kucing/anjing karena mengundang penyakit
2. Membuang sisa obat/bahan kimia sembarangan kembalikan sisa obat ke apotik
3. Membuang battery bekas di sembarang tempat, letakan di tempat yang telah disetujui bersama. Battery bekas berbahaya dan merusak kualitas air dan tanah.
4. Membuat kompos dari tanaman yang berpenyakit.

Sumber "All About Compost", Pauline Pears

Macam jenis sampah basah / organik

Apa saja yang dapat dikomposkan



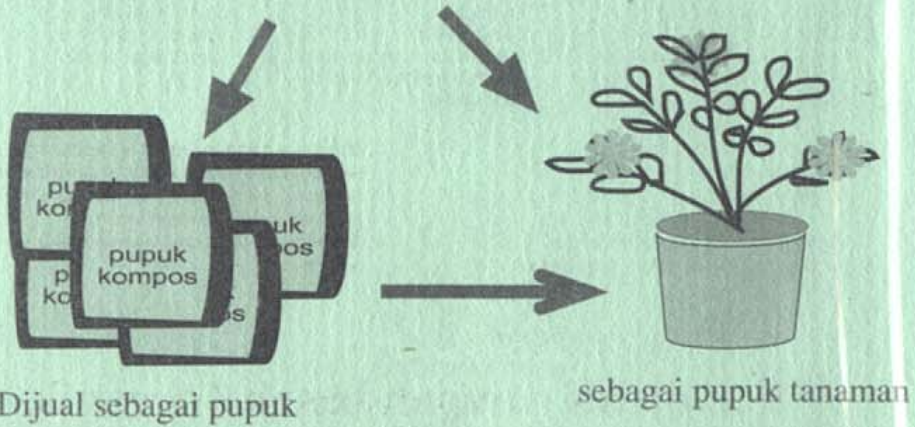
1. Sampah kebun
2. Potongan rumput
3. Bunga yang sudah layu
4. Potongan daun/ranting
5. Jerami
6. Sampah dapur
7. Kulit buah hasil kupasan
8. Ampas juice buah/sayur
9. Ampas teh/teh celup bekas
10. Ampas kopi
11. kardus bekas/kertas dalam jumlah sedikit. Kalau banyak lebih baik di daur ulang
12. bahan katun (bukan sintetis)
13. Sisa sayuran yang dibuang dipasar tradisional/ swalayan
14. Kotoran binatang vegetarian (burung, kelinci, kuda, kambing, bebek dll.)

Catatan

- Campuran dari berbagai macam sampah organik menghasilkan kompos yang bagus.
- Kompos siap dipakai setelah bahan asli tidak dapat dikenali lagi.
- Dapat dikomposkan tetapi lama : kulit telur, rambut manusia / binatang sehat.
- Potongan rumput merupakan pengaktif kompos tetapi apabila terlalu banyak akan menjadi bau, terlalu lembek serta lengket.

MANFAAT SAMPAH

Sampah Basah / Organik



Sampah Kering / Anorganik



kertas daur ulang



dijual ke Pemulung



Lingkungan bersih, sehat dan nyaman